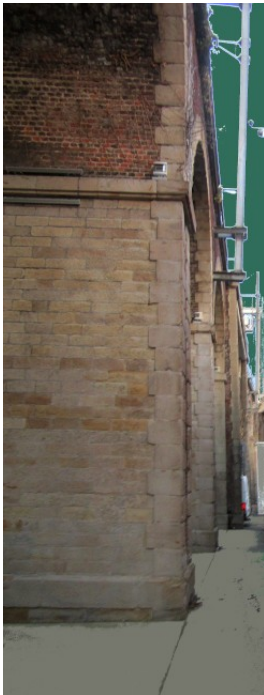


15° SEMAINE

99° JOUR
VENDREDI 5 FEVRIER 2021

couvre-feu à 18h



crayon et aquarelle/papier





craie grasse/papier 42/59,5cm



100° JOUR
SAMEDI 6 FEVRIER 2021

couvre-feu à 18h

Ce drôle de ciel jaune rosé, c'est le sirocco qui apporte le sable du désert dans l'atmosphère. Un peu inquiétant mais très beau. Ça change...





craie grasse/papier 69/49cm





crayon et aquarelle/papier 21/15cm





craie grasse/papier 42/59,5cm

101° JOUR
DIMANCHE 7 FEVRIER 2021

couvre-feu à 18h



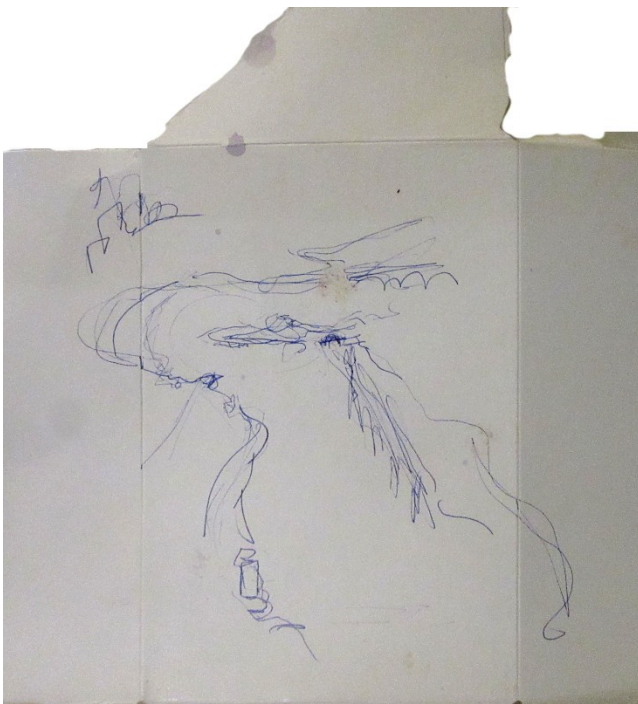


**Phantom
of
my
paradise**





Paella pour douze ! On est cinq... _____



stylo/carton 27,5/21,5cm

Aujourd'hui, seulement un croquis : sur l'emballage des gâteaux, dessiner ou s'amuser, il faut choisir !



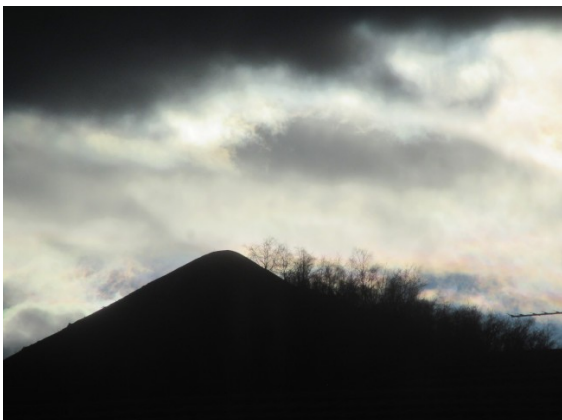
Un homme empaillé

Le Musée d'Allard de Montbrison (Loire) a brièvement montré à la presse le corps d'un homme d'origine espagnole qui avait été "naturalisé" tel un animal par un taxidermiste parisien au début du XIXe siècle.

Le cadavre empaillé repose depuis près de deux siècles dans un modeste cercueil en bois situé dans le musée, qui abritait jadis la demeure d'un riche aristocrate.

Rarement soulevé, le couvercle du cercueil l'a été cette semaine à la demande d'un journaliste catalan enquêtant sur les soldats espagnols faits prisonniers à partir de 1809 par Napoléon 1er, après l'invasion de la péninsule ibérique par l'armée de l'empereur. Certains ont été exilés dans le Forez (Loire).

Avec ça, on n'a pas l'impression qu'on s'est bien marré, pourtant si _____





102° JOUR
LUNDI 8 FEVRIER 2021

couvre-feu à 18h



craie grasse/papier 42/59,5cm



La
petite
fleur
gravée
sur
le
trottoir
devant
!
,
atelier
.

A l'atelier pour quelques retouches :





« dolmen » 116/150cm gouache/papier 2017/2021



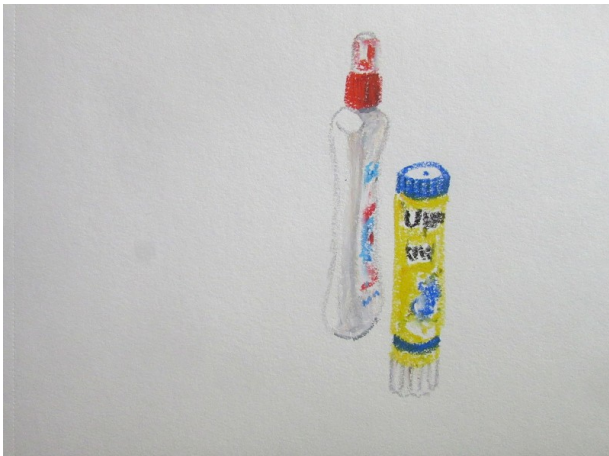
103° JOUR
MARDI 9 FEVRIER 2021

couvre-feu à 18h





craie grasse/papier 21/28,5cm



craie grasse/papier 21/28,5cm

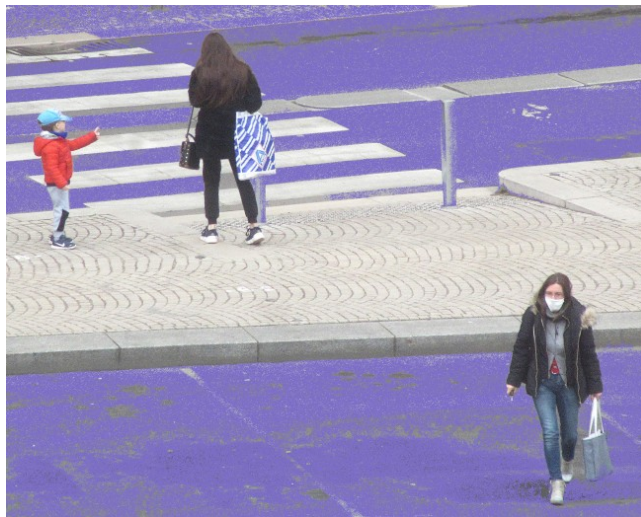


craie grasse/papier 42/59,5cm





crayon et aquarelle/papier 21/15cm



crayon et aquarelle/papier 21/15cm





ENVIE D'AILLEURS...



104° JOUR
MERCREDI 10 FEVRIER 2021

couvre-feu à 18h





Direction les jasseries de Garnier



Trop de neige, demi-tour. J'ai quand même eu le temps d'apercevoir un renard.





Tourbière de Baracuchet, détrempée, décidément...





**Mon
appareil
photo
à
pris
l'eau
il
ne
marche
plus.
Terminé
pour
les
photos !!!**



crayon et aquarelle/papier 21/15cm



crayon et aquarelle/papier 21/15cm



crayon et aquarelle/papier 21/15cm

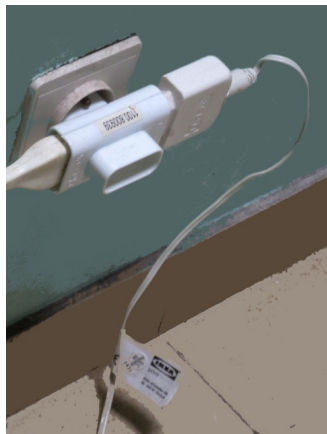
_____ **Un bon coup de sèche-cheveux, l'appareil photo remarque, P..., j'ai eu chaud !**



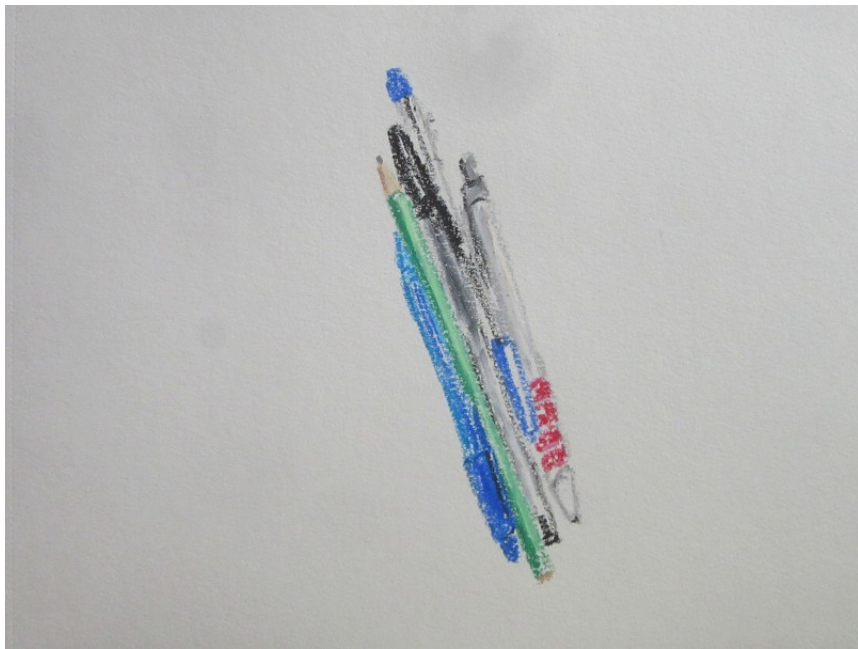
craie grasse/papier 42/59,5cm

105° JOUR
JEUDI 11 FEVRIER 2021

couvre-feu à 18h



craie grasse/papier 21/28,5cm



craie grasse/papier 21/28,5cm





la
cabane
du
nota
jeudi
11
février
2021
105°
soir
de
reconfinement
saut
étienne

craie grasse/papier 21,5/14cm



15